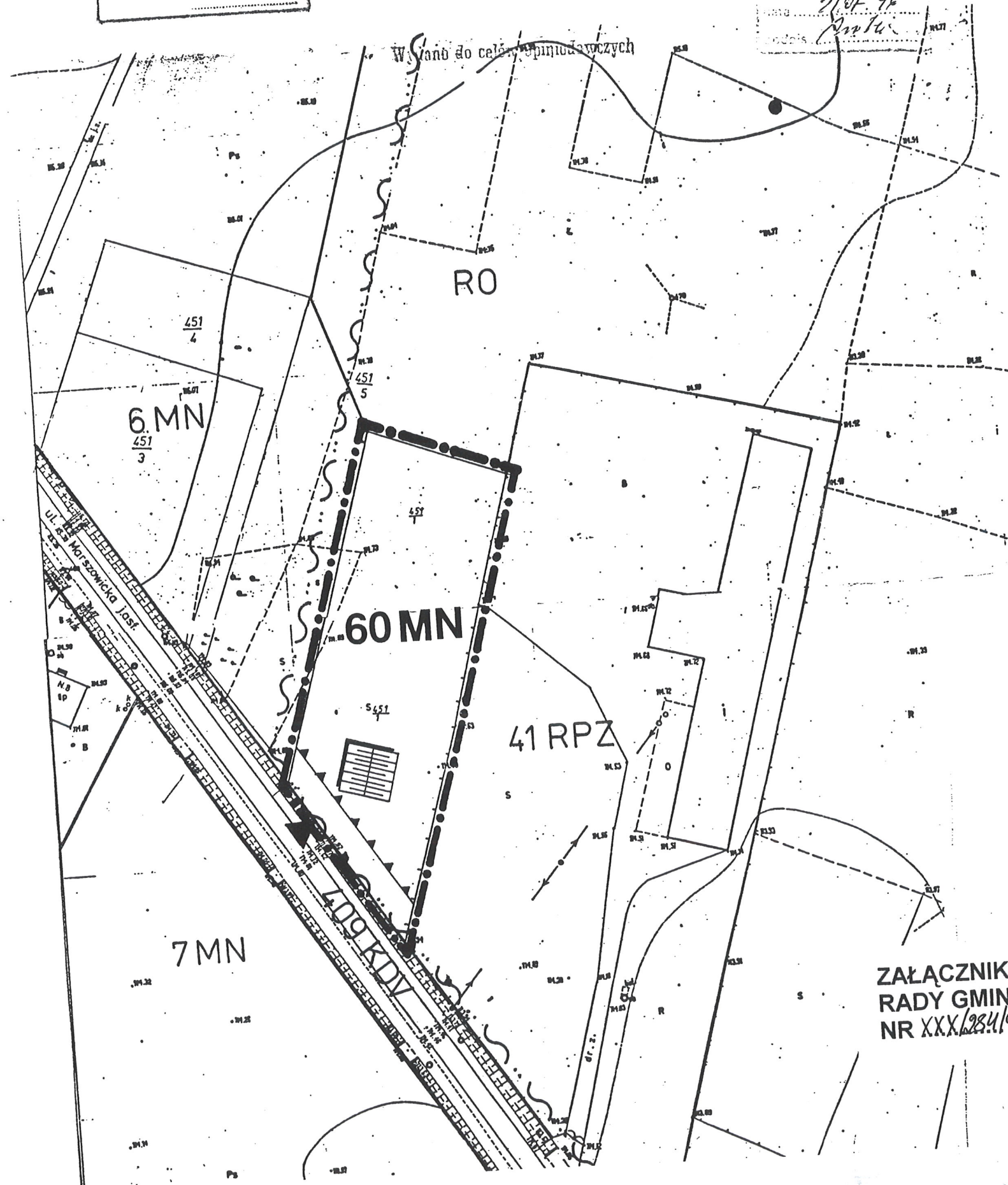


ZMIANA MIEJSCOWEGO PLANU OGÓLNEGO ZAGOSPODAROWANIA PRZESTRZENNEGO GMINY MIĘKINIA

WILKSZYN - DZIAŁKA NR. 451/1
SKALA 1 : 1000

Woj. wrocławskie
Gmina MIĘKINIA
Część WILKSZYN
Skala 1: 1000

Wzrost w projekcie
Działka teren w średniej sk.
376/96
Zgodność z oryginałem
21.07.96
[Podpis]



USTALENIA DOTYCZĄCE ZMIANY PLANU

- GRANICA TERENU OBJĘTEGO ZMIANĄ
- 60MN TEREN PROJEKTOWANEJ ZABUDOWY MIESZKANIOWEJ JEDNORODZINNEJ
- NIEPRZEKRACZALNA LINIA ZABUDOWY OD UL. MARSZOWICKIEJ
- LINIE ROZGRANICZAJĄCE TERENY O RÓŻNYCH SPOSOBACH UŻYTKOWANIA
- OBOWIĄZUJĄCY KIERUNEK WJAZDU NA TEREN OBJĘTY ZMIANĄ PLANU
- ZAŁECANA LOKALIZACJA BUDYNKU

USTALENIA PLANU OGÓLNEGO GMINY MIĘKINIA

- GRANICA TERENÓW WYMAGAJĄCYCH OPRACOWANIA PLANU SZCZEGÓŁOWEGO
- 409KDV DROGA GMINNA W LINIACH ROZGRANICZAJĄCYCH BIEGNĄCA PO ŚLADZIE DROGI WOJEWÓDZKIEJ NR. 477
- MN TERENY ZABUDOWY MIESZKANIOWEJ
- R0 TERENY OGRODÓW I SĄDÓW
- RPZ TEREN URZĄDZEŃ PRODUKCJI ZWIERZĘCEJ

PRZEWODNICZĄCY
Rady Gminy
w Miękinia

[Podpis]

ZAŁĄCZNIK NR. 1 DO UCHWAŁY
RADY GMINY MIĘKINIA
NR XXX/284/96 DNIA 20.05.97

PRO-URBI PRZEDSIĘBIORSTWO PROJEKTOWO-USŁUGOWE
SPÓŁKA Z O.O., 50-333 WROCŁAW, AL. MATEJKI 3, TELEFON: 227526, FAX: 227527
TEMAT: ZMIANA MIEJSCOWEGO PLANU OGÓLNEGO ZAGOSPODAROWANIA PRZESTRZENNEGO GMINY MIĘKINIA - WILKSZYN 451/1
CZĘŚĆ: RYSUNEK ZMIANY PLANU
OPRACOWANIE: mgr Lesław Witkowski
mgr inż. Zbigniew Gałuszka
DYREKTOR: mgr Zofia Secomska - Marek
SKALA: 1:1000
DATA OPRACOWANIA: XI.1996