

ZMIANA W MIEJSCOWYM PLANIE ZAGOSPODAROWANIA PRZESTRZENNEGO GMINY MIĘKINIA

RYSUNEK PLANU SKALA --- 1:5000

0m 100m 200m 300m 400m 500m 600m 700m 800m 900m 1000m

ZAŁĄCZNIK NR 1 DO UCHWAŁY NR VII/38/2003

RADY GMINY W MIĘKINII Z DNIA 25 kwietnia 2003r.

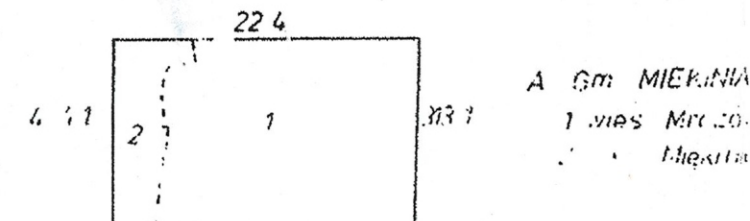
LEGENDA:

- GRANICE OBSZARU OBJĘTEGO UCHWAŁĄ
- GRANICE STREFY "B" OCHRONY KONSERWATORSKIEJ
- GRANICE STREFY "OW" OBSERWACJI ARCHEOLOGICZNEJ
- GRANICE STREFY "K" OCHRONY KRAJOBRAZOWEJ
- GRANICE OBRĘBÓW
- LINIE ROZGRANICZAJĄCE TERENY O RÓŻNYCH FUNKCJACH LUB RÓŻNYCH ZASADACH ZAGOSPODAROWANIA
- KONTYNUACJA UKŁADU KOMUNIKACYJNEGO POZA TERENEM OBJĘTYM UCHWAŁĄ
- LINIA ZABUDOWY OBOWIĄZUJĄCA
- LINIE ZABUDOWY NIEPRZEKRACZALNE
- BUDYNKI POD OCHRONĄ KONSERWATORSKĄ
- PARK POD OCHRONĄ KONSERWATORSKĄ
- CMENTARZ NIECZYNNY POD OCHRONĄ KONSERWATORSKĄ
- STANOWISKA ARCHEOLOGICZNE POD OCHRONĄ KONSERWATORSKĄ

- RPO** TEREN OŚRODKA OBSŁUGI GOSPODARKI ROLNEJ
- RP** TERENY UPRAW ROLNYCH
- RZ** TERENY ŁĄK I PASTWISK
- RL** TERENY LASÓW
- W** TEREN WÓD OTWARTYCH
- US** TERENY SPORTU
- KZ** DROGA KLASY ZBIORCZEJ
- KL** DROGI KLASY LOKALNEJ
- KDX** CIĄGI PIESZOJEZDNE

- W** WODOCIĄG ISTNIEJĄCY
- kd** KANALIZACJA DESZCZOWA ISTNIEJĄCA
- L-201** LINIE ELEKTROENERGETYCZNE ŚN 20kV ISTNIEJĄCE
- EE** STACJA TRANSFORMATOROWA ISTNIEJĄCA

2184-48
-47
452.422.4 2136-16
1:5000
-1
-85



Uzbrójnie poc. temne naniesiono na niniejszą mapę na podstawie pomiaru w terenie wykonanego w ramach zlec. 2162, 3611 przez Gł. Urz. Geod. i Kart. w Miękinii.

mgr inż. arch. Ryszard Marak
mgr inż. Elżbieta Majchrzak
mgr inż. Ewa Słowikowska

MAPA ZASADNICZA

Zobowiązanie z 1986 przez
OKRĘGOWE PRZEDSIĘBIORSTWO GEODEZYJNO-KARTOGRAFICZNE WE WROCŁAWIU

Wrocław, 25.04.2003

SPORZĄDZILI:

- mgr inż. arch. Ryszard Marak - gł. proj. planu uprawn. urb. nr 200/87, nr czł. ZOJU Z-108
- tech. bud. Romualda Stopyra - proj. planu
- mgr inż. Elżbieta Majchrzak - proj. infr. tech.
- mgr inż. Ewa Słowikowska - proj. infr. tech.

Mapa niniejsza nie może służyć do opracowania projektów budowlanych i zagospodarowania terenu bez uprzedniego sprawdzenia jej aktualności przez jednostkę wykonawczą.

WODOK w WROCŁAWIU
Odział Teren w Środzie Gł.
D.Z. 764/182
za zgodność z oryginałem
nr 1998-09-21
data 1998-09-21
Irena Stachowicz