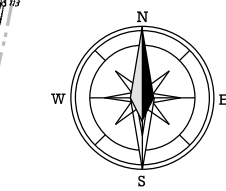
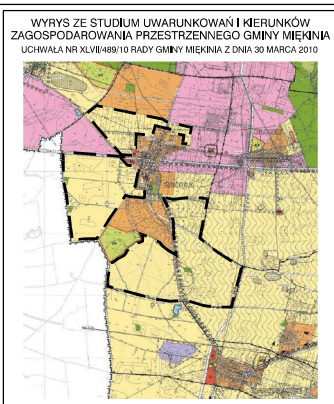
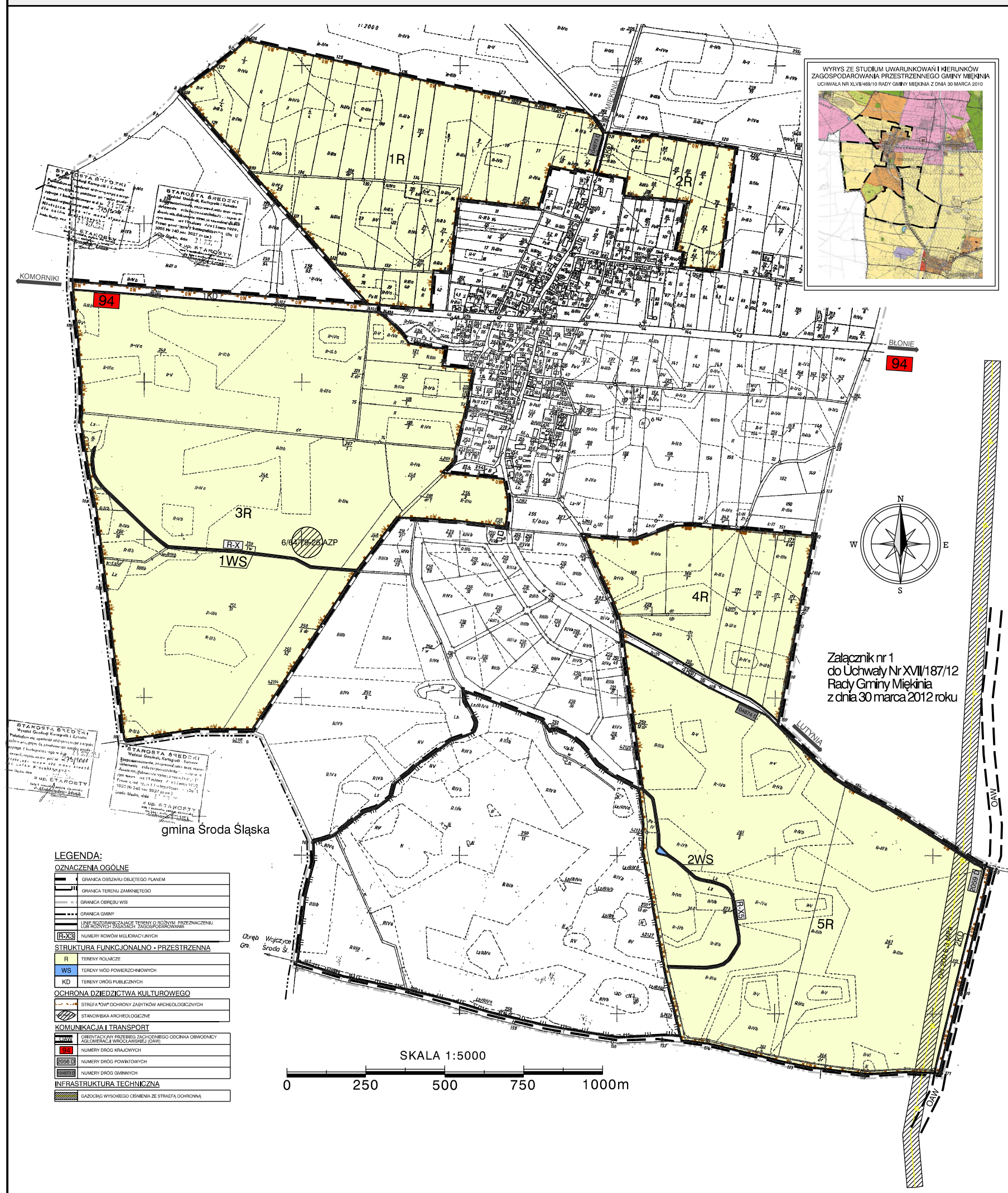


# MIEJSCOWY PLAN ZAGOSPODAROWANIA PRZESTRZENNEGO DLA GRUNTÓW ROLNYCH I LEŚNYCH W OBRĘBIE GEODEZYJNYM ŹRÓDŁA W GMINIE MIĘKINIA



Załącznik nr 1  
do Uchwały Nr XVII/187/12  
Rady Gminy Miękinia  
z dnia 30 marca 2012 roku

## LEGENDA:

### OZNACZENIA OGÓLNE

	GRANICA OBSZARU OBJĘTEGO PLANEM
	GRANICA TERENU ZAMKNIĘTEGO
	GRANICA OBRĘBU WSI
	GRANICA GMINY
	LINIE OGRANICZAJĄCE TERENY O RÓŻNYM PRZEZNACZENIU LUB RÓŻNYCH ZASADACH ZAGOSPODAROWANIA
	NUMERY RÓWNIŃ MIKROKRAJOWYCH
<b>STRUKTURA FUNKCJONALNO - PRZESTRZENNIA</b>	
	R - TERENY ROLNICZE
	WS - TERENY WÓD POWIERZCHNIOWYCH
	KD - TERENY DRÓG PUBLICZNYCH
<b>OCHRONA DZIEDZICTWA KULTUROWEGO</b>	
	STREFA OCHRONY ZABYTKÓW ARCHEOLOGICZNYCH
	STANOWISKA ARCHEOLOGICZNE
<b>KOMUNIKACJA I TRANSPORT</b>	
	ORIENTACJA W PRZEBIEGU ZACHODNIEMU ODCINKA ORWODNICY AGLOMERACJI WROCŁAWSKIEJ (OAW)
	NUMERY DROG KRAJOWYCH
	NUMERY DROG POWIATOWYCH
	NUMERY DROG GMINNYCH
<b>INFRASTRUKTURA TECHNICZNA</b>	
	GAZOWICZ WYSOKIEGO CIŚNIENIA ZE STREFĄ OCHRONY

SKALA 1:5000

0 250 500 750 1000m