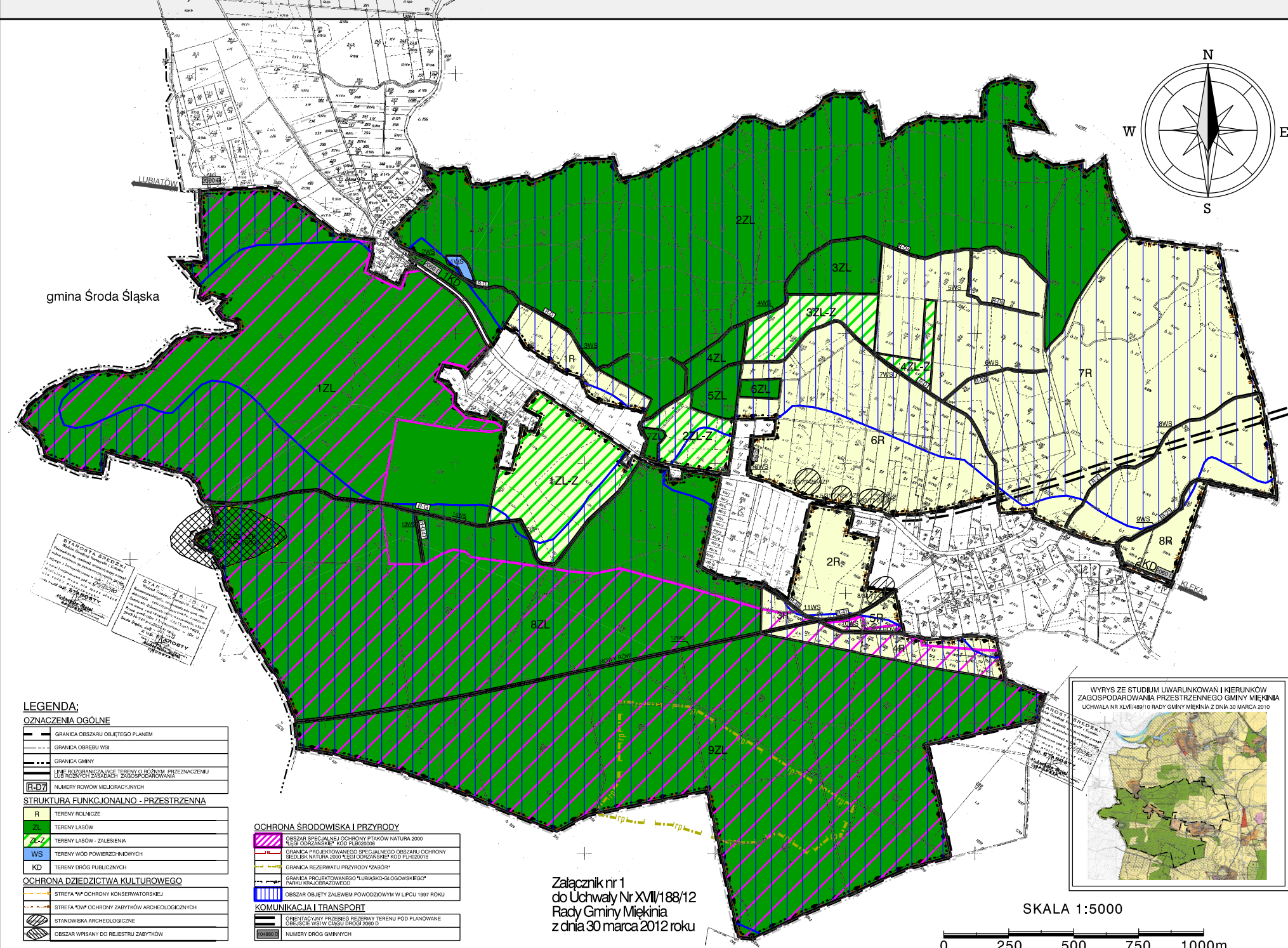


MIEJSCOWY PLAN ZAGOSPODAROWANIA PRZESTRZENNEGO DLA GRUNTÓW ROLNYCH I LEŚNYCH W OBRĘBIE GEODEZYJNYM ZABÓR WIELKI W GMINIE MIĘKINIA



LEGENDA:

OZNACZENIA OGÓLNE

---	GRANICA OBSZARU OBJĘTEGO PLANEM
---	GRANICA OBRĘBU WSI
---	GRANICA GMINY
---	LINEA ROZGRANICZAJĄCA TERENY O RÓŻNYM PRZEZNACZENIU LUB RÓŻNYCH ZASADACH ZAGOSPODAROWANIA

STRUKTURA FUNKCJONALNO - PRZESTRZENNĄ

R	TERENY ROLNICZE
ZL	TERENY LASÓW
ZL-Z	TERENY LASÓW - ZALESIENIA
WS	TERENY WÓD POWIERZCHNIOWYCH
KD	TERENY DRÓG PUBLICZNYCH

OCHRONA DZIEDZICTWA KULTUROWEGO

---	STREFA "A" OCHRONY KONSERWATORSKEJ
---	STREFA "B" OCHRONY ZABYTKÓW ARCHEOLOGICZNYCH
---	STANOWISKA ARCHEOLOGICZNE
---	OBIEKTY WPISANE DO REJESTRU ZABYTKÓW

OCHRONA ŚRODOWISKA I PRZYRODY

---	OBIEKT SPECJALNEJ OCHRONY PTAKÓW NATURA 2000 "LEGI OGRZĄSKIE" KOD PLB020008
---	GRANICA PROJEKTOWANEGO SPECJALNEGO OBSZARU OCHRONY ŚRODOWISKA NATURA 2000 "LEGI OGRZĄSKIE" KOD PLB00016
---	GRANICA REZERWATU PRZYRODY "ZABÓR"
---	GRANICA PROJEKTOWANEGO "LUBSKO-GŁOGOWSKIEGO" PARKU KRAJOZEMOWEGO

KOMUNIKACJA I TRANSPORT

---	ORIENTACYJNY PRZEBIEG REZERWY TERENU POD PLANOWANE OBIEKTY WSI W OKRĘGU DROGI 2000 D
---	NUMERY DRÓG GMINNYCH

Załącznik nr 1
do Uchwały Nr XVII/188/12
Rady Gminy Miękinia
z dnia 30 marca 2012 roku