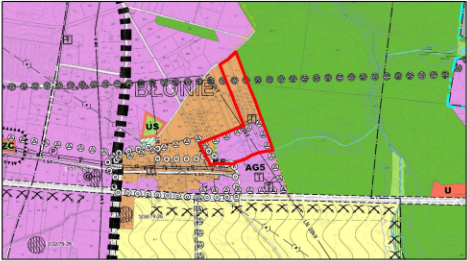
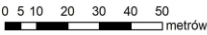




MIEJSCOWY PLAN ZAGOSPODAROWANIA PRZESTRZENNEGO
"CLINICO MEDICAL" W OBRĘBIE GEODEZYJNYM BŁONIE W GMINIE MIĘKINIA

RYSUNEK PLANU
ZAŁĄCZNIK NR 1 DO UCHWAŁY NR XXX/374/21 RADY GMINY MIĘKINIA Z DNIA 29 KWIETNIA 2021 R.

SKALA 1:1 000



Zmiana studium uwarunkowań i kierunków zagospodarowania przestrzennego
Uchwała Nr XXII/269/20 Rady Gminy Miękinia z dnia 31 sierpnia 2020 r.

GRANICA OBSZARU OBJĘTEGO PLANEM

OZNACZENIA

- GRANICA OBSZARU OBJĘTEGO PLANEM
TOŻSAMĄ Z GRANICĄ STREFY OCHRONY KONSERWATORSKIEJ "OW"
DLA OCHRONY ZABYTKÓW ARCHEOLOGICZNYCH
- LINIA ROZGRANICZAJĄCA TERENY O RÓŻNYM PRZEZNACZENIU
LUB RÓŻNYCH ZASADACH ZAGOSPODAROWANIA
- OBOWIĄZUJĄCA LINIA ZABUDOWY
- NIEPRZEKRACZALNA LINIA ZABUDOWY
- MN TERENY ZABUDOWY MIESZKANIOWEJ JEDNORODZINNEJ
- MN/U TERENY ZABUDOWY MIESZKANIOWEJ JEDNORODZINNEJ I USŁUGOWEJ
- U/MN TERENY ZABUDOWY USŁUGOWEJ I MIESZKANIOWEJ JEDNORODZINNEJ
- U/P TERENY ZABUDOWY USŁUGOWEJ I PRODUKCYJNEJ, BAZY, SKŁADY, MAGAZYNY
- KS TERENY KOMUNIKACJI SAMOCHODOWEJ
- ZI TERENY ZIELENI IZOLACYJNEJ
- WS TERENY WÓD OTWARTYCH
- KD-D TERENY DROGI DOJAZDOWEJ
- KDW TERENY DROGI WEWNĘTRZNEJ
- GRANICA STREFY „B” OCHRONY KONSERWATORSKIEJ
- GRANICA STREFY „K” OCHRONY KRAJOBRAZU KULTUROWEGO
- GRANICA ZASIĘGU GŁÓWNEGO ZBIORNIKA WÓD PODZIEMNYCH
GZWP NR 319 SUBZBIORNIK PROCHOWICE - ŚRÓDA ŚLĄSKA
- TOŻSAMĄ Z GRANICĄ TERENU OBJĘTEGO PLANEM
- GRANICA TERENÓW POD BUDOWĘ URZĄDZEŃ FOTOWOLTANICZNYCH, WYTWARZAJĄCYCH
ENERGIĘ O MOCY PRZEKRACZAJĄCEJ 100 KW ORAZ GRANICA ICH STREFY OCHRONNEJ
- eS ISTNIEJĄCA NAPIĘCIOWA LINIA ELEKTROENERGETYCZNA ŚREDNIEGO NAPIĘCIA
- SZPALER DRZEW
- ISTNIEJĄCA SŁUPOWA STACJA TRAFU
- WYMIAR W METRACH

